

Neubau von zwei Stadtvillen mit jeweils 8 Wohneinheiten in der Winternitzstrasse 6 und 8 _ Altperlach

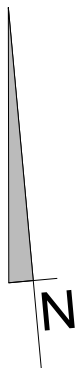
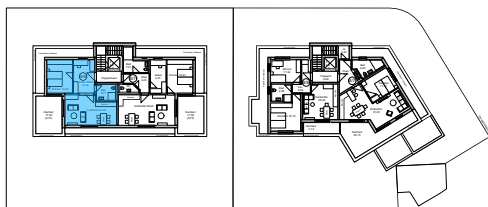
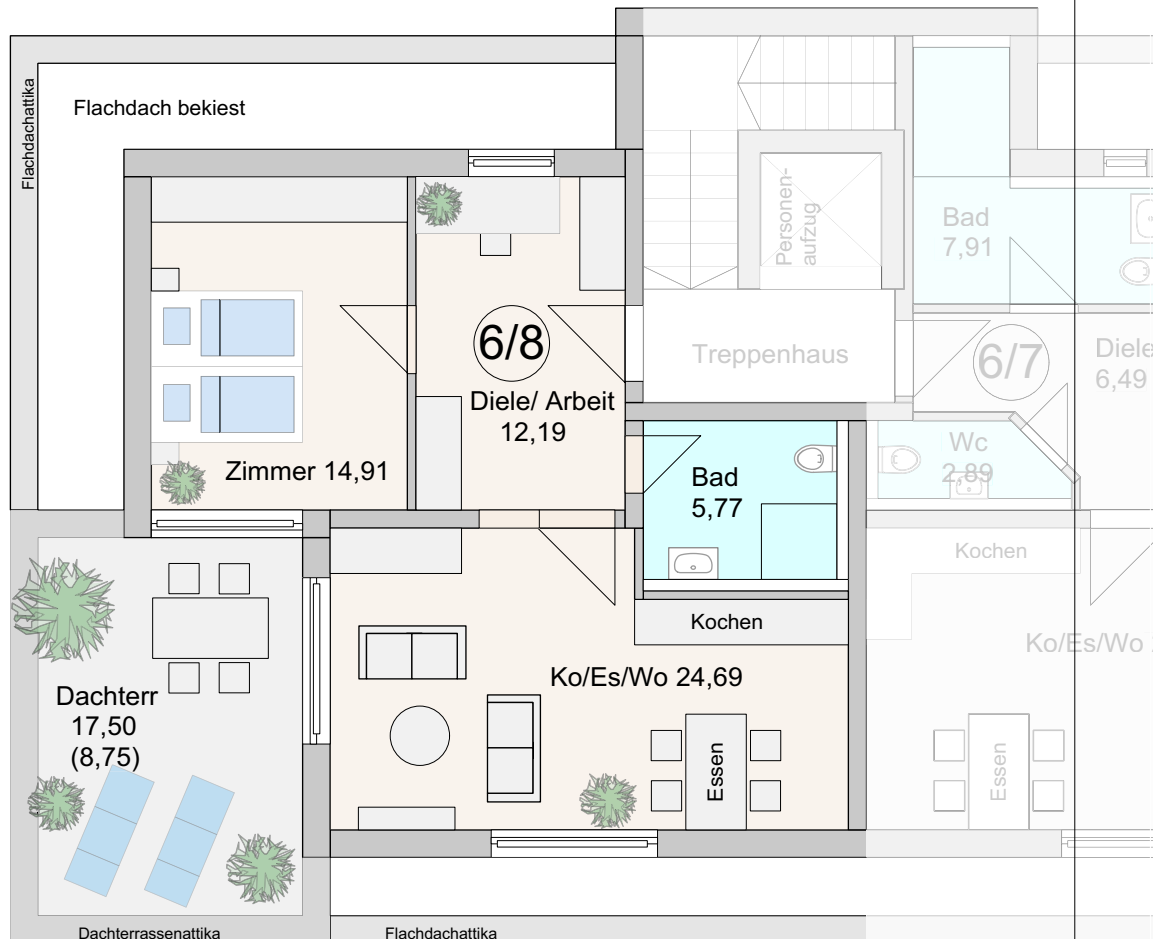
WOHNUNG 6/8 2 ZIMMER_DG DACHTERRASSE

1_Diele/ Arb.	12,19
2_Zimmer	14,91
3_Ko/Es/Wo	24,69
4_Bad	5,77

Gesamt	57,56
abzügl. 3% Putz	1,73
Zwischensumme	55,83
zuzügl. Dachterr. 17,5/2	8,75

Wohnfläche qm 64,58

1 Tiefgaragen- Stellplatz



0 1 2 5 m



Wohneinheit 6/8
DG- Wohnung mit Dachterrasse