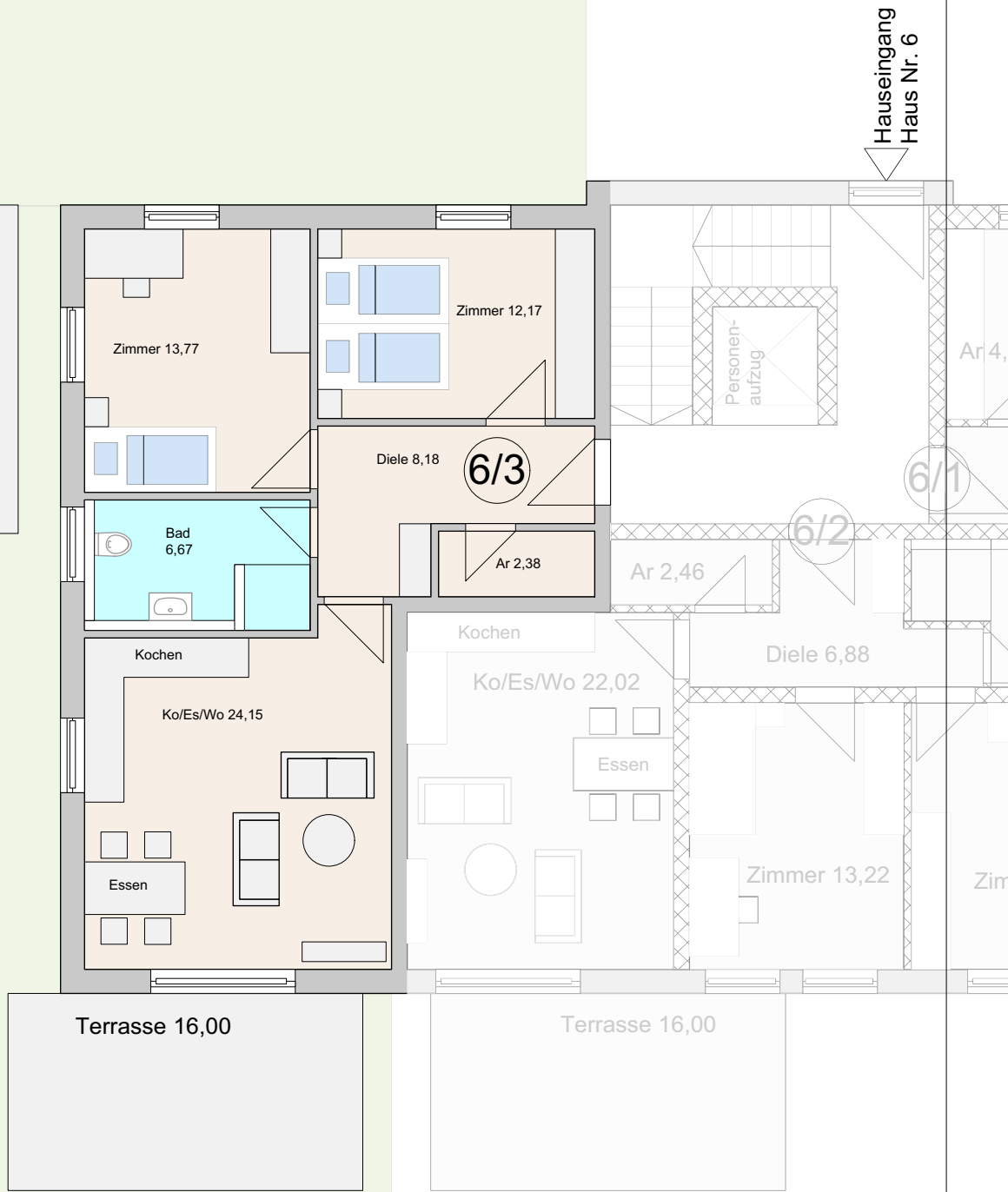


Neubau von zwei Stadtvillen mit jeweils 8 Wohneinheiten in der Winternitzstrasse 6 und 8 _ Altperlach

Stpl. 5 x 2,5m

WOHNUNG 6/3 3 ZIMMER_EG GARTEN / TERRASSE

1_Diele	8,18
2_Zimmer	12,17
3_Zimmer	13,77
4_Ko/Es/Wo	24,15
5_Bad	6,67
6_Abst.raum	2,38
Gesamt	67,32
abzügl. 3% Putz	2,02
Zwischensumme	65,30
zuzügl. Terrasse 16/2	8,00
Wohnfläche qm	73,30
1 offener PKW- Stellplatz	
Sondernutzung Garten ca.	185,00



Terrasse 16,00

Terrasse 16,00

Sondernutzung
Garten incl. Stpl.
ca. 185 qm



0 1 2 5 m

Wohneinheit 6/3
EG- Gartenwohnung mit Terrasse