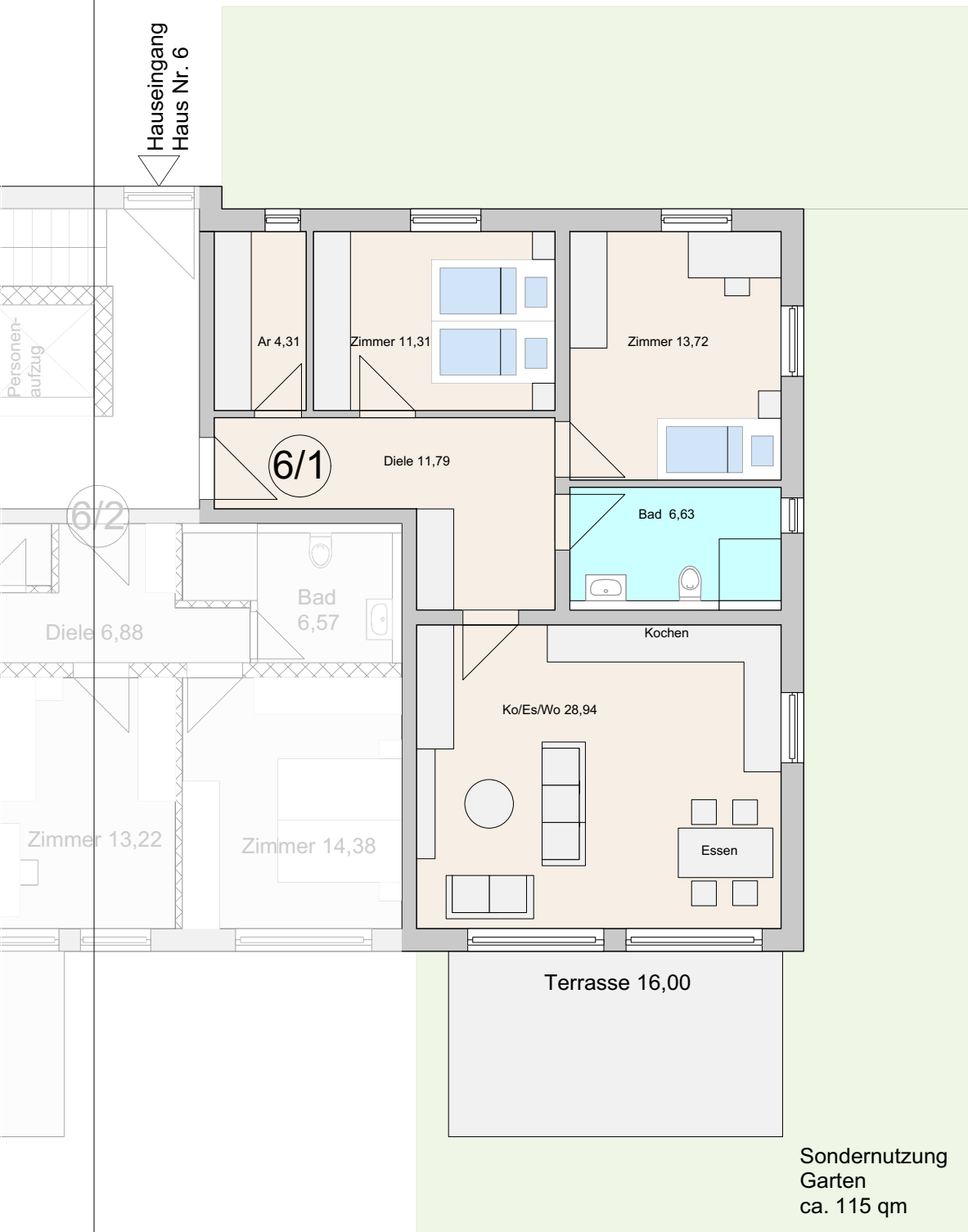


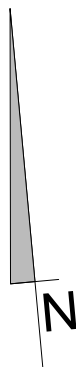
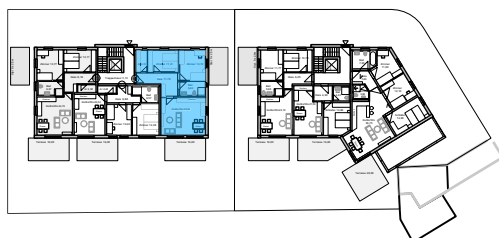
Neubau von zwei Stadtvillen mit jeweils 8 Wohneinheiten in der Winternitzstrasse 6 und 8 _ Altperlach



WOHNUNG 6/1 3 ZIMMER_EG GARTEN / TERRASSE

1_Diele	11,79
2_Zimmer	11,31
3_Zimmer	13,72
4_Ko/Es/Wo	28,94
5_Bad	6,63
6_Abst.raum	4,31
Gesamt	76,70
abzügl. 3% Putz	2,30
Zwischensumme	74,40
zuzügl. Terrasse 16/2	8,00
Wohnfläche qm	82,40
1 Tiefgaragen- Stellplatz	
Sondernutzung Garten ca.	115,00

Sondernutzung
Garten
ca. 115 qm



0 1 2 5 m

Wohneinheit 6/1
EG- Gartenwohnung mit Terrasse